

Verursachte Messstellenänderung durch den Produzenten

Sie sind Produzent und möchten Ihre produzierte Energie in das AEK Energie AG (AEK) Netz einspeisen. Auf Wunsch können Sie Ihre bestehende Messung von einer Produktions- auf eine Eigenverbrauchsmessung oder umgekehrt ändern lassen. Ebenfalls benötigen Sie eine Messstellenänderung der bestehenden Verbrauchsmessung, wenn Sie neu eine Produktionsanlage mit einer Eigenverbrauchsmessung installieren wollen. Alle anfallenden Kosten wie Installationsanpassungen (Ausführung Installateur) und Zählerwechsel (Ausführung AEK, CHF 200.-) sind durch den Produzenten zu tragen.

Für die Änderung der Messstelle stellt die AEK dem Produzenten folgende Kosten in Rechnung.

| Bestehende Messung | Gewünschte Messung | Pauschal-Kosten (*) |
|--|---|---------------------|
| Fall 1: Verbrauchsmessung | Neu mit EEA: Eigenverbrauchsmessung | CHF 200.- |
| Fall 2: Produktions- und Verbrauchsmessung | Neu: Eigenverbrauchsmessung | CHF 200.- |
| Fall 3: Eigenverbrauchsmessung | Neu: Produktions- und Verbrauchsmessung | CHF 200.- |

(*) excl. MwSt.

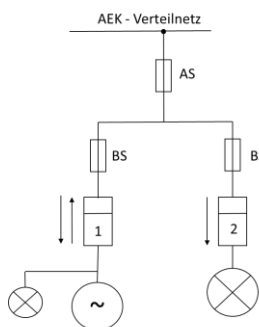
Benötigte Dokumente bei einer Messstellenänderung (mit EEA)

| Bestehende Messung | Änderungs-Formular an AEK | Installations-Anzeige | Fertigstellung | Neuer Zähler |
|--|---------------------------|-----------------------|----------------|--------------|
| Fall 1: Verbrauchsmessung | nein | ja | ja | ja |
| Fall 2: Produktions- und Verbrauchsmessung | ja | nein | ja | ja |
| Fall 3: Eigenverbrauchsmessung | ja | nein | ja | ja |

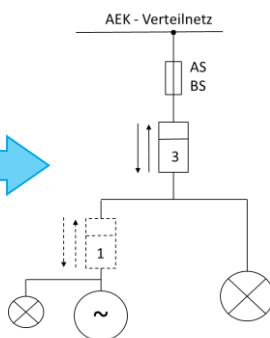
Änderungs-Formular an AEK:

Der Produzent meldet der AEK drei Monate im Voraus schriftlich mit dem Formular „EEA Messstellenänderungs-Formular“ einen Wechsel der Messung seiner Produktionsanlage an. Der Wechsel erfolgt jeweils auf das Monatsende der Abrechnungsperiode.

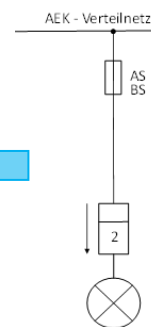
Produktionsmessung



Eigenverbrauchsmessung



Verbrauchsmessung



Legende:



AEK Energie AG
 Westbahnhofstrasse 3
 4502 Solothurn
 Telefon 032 624 88 88
 www.aek.ch
 info@aekonyx.ch