

Stromprodukte – gültig ab 1. Januar 2019

Preisübersicht Doppeltarif

Preise für Kunden mit einem Energiebezug bis ca. 100'000
Kilowattstunden Gesamtverbrauch pro Jahr und einer
Leistung ≥ 30 kVA (27 KW)



Wir stehen Ihnen gerne zur Verfügung

Haben Sie Fragen zur Stromrechnung, zum Produktangebot, zum Energiesparen oder zu administrativen Belangen? Zögern Sie nicht, kontaktieren Sie unseren Kundenservice unter 032 624 84 24, per E-Mail kundenservice@aekonyx.ch oder besuchen Sie uns unter www.aek.ch.

Die Preise gelten ab 1. Januar 2019. Preisanpassungen wegen gesetzlichen Änderungen, allfälligen ElCom Entscheiden oder Änderungen bei den vorgelagerten Netzkosten der AEK bleiben vorbehalten. Ergänzende Grundlagen sind die Allgemeinen Geschäftsbedingungen. Darüber hinaus gelten die Werkvorschriften (WV BE/JU/SO).



AEK Energie AG
Westbahnhofstrasse 3
4502 Solothurn
Telefon 032 624 88 88
Telefax 032 624 88 00
info@aek.ch
www.aek.ch

Doppeltarif

gültig ab 1. Januar 2019

Das Stromprodukt für Kunden mit einem jährlichen Stromverbrauch bis 100'000 kWh und einer Leistung ≥ 30 kVA (27 kW).

Das bieten wir Ihnen

- Wahlmöglichkeit:** Sie können zwischen drei Stromqualitäten wählen. Wir beliefern Sie grundsätzlich mit Energy Blue - unserem Standardstrom. Er stammt zu 90% aus regionaler/nationaler Wasserkraft, ergänzt mit Strom aus neuen erneuerbaren Quellen und ist naturemade basic zertifiziert. Alternativ bieten wir Ihnen Energy Green oder Energy Grey an. Energy Green besteht zu 100% aus sogenannten neuen erneuerbaren Quellen (Photovoltaik). Die Stromqualität Energy Green ist naturemade star zertifiziert. Energy Grey stammt vorwiegend aus Kernenergie ergänzt mit Wasserkraft. Diese Energie ist nicht zertifiziert.
- Transparente Stromkosten:** Die Stromrechnung ergibt sich aus Ihrem Strombezug während der Hoch- und Niedertarifzeit.
- Wahlmodule à la carte:** Der Doppeltarif lässt sich mit einer Palette von Dienstleistungen und Produkten kombinieren.
- Jahrespreismodelle:** Sommer- und Wintertarife unterscheiden sich nicht. Sie profitieren das ganze Jahr von den gleichen Strompreisen.
- Energieverbrauch und Kosten senken:** Nutzen Sie das modular aufgebaute Energieberatungsangebot, um Ihre Energieeffizienz zu steigern und die Kosten zu senken.

So setzt sich der Preis vom Doppeltarif zusammen

Energielieferung

Der Tarif und der Grundpreis für die Energielieferung decken die Kosten der Stromproduktion resp. der Strombeschaffung.

Die Tarife für **Netznutzung, Blindenergie und Abgaben** sowie den Grundpreis Netz finden Sie auf der separaten Preisübersicht der Netzprodukte – oder unter www.aek.ch.

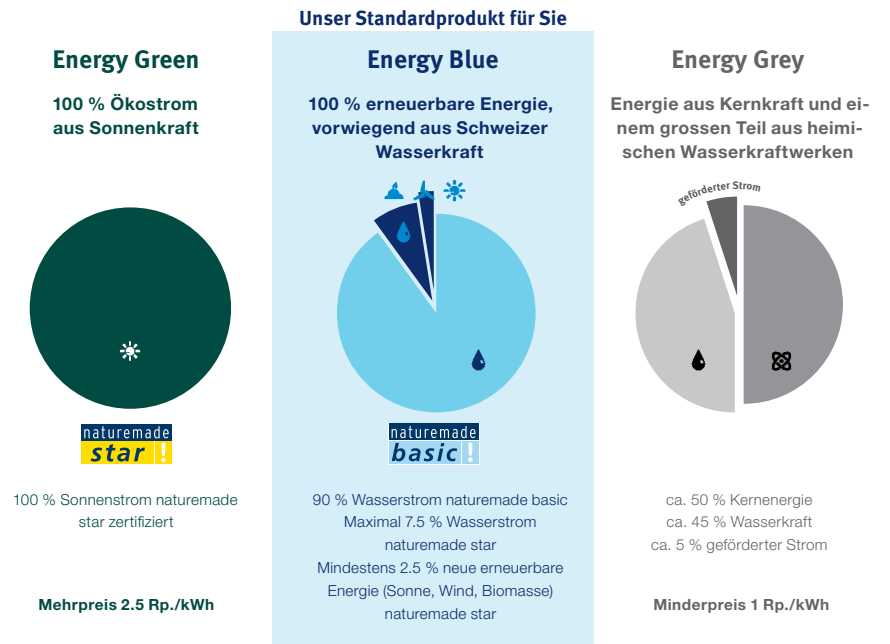
Energiepreis Doppeltarif	Energy Blue	Energy Green	Energy Grey
Energielieferung			
Hochtarif (Rp./kWh)	10.62	13.12	9.62
Niedertarif (Rp./kWh)	7.82	10.32	6.82
Grundpreis (CHF/Mt.)	3.25	3.25	3.25

Alle Preise exkl. MwSt.

Zu welcher Zeit bezahlen Sie welchen Preis?

Der Hochtarif gilt von 7 bis 21 Uhr – der Niedertarif von 21 bis 7 Uhr.

Der Wechsel der Stromqualität ist jeweils auf Beginn der nächsten Abrechnungsperiode möglich und muss schriftlich mitgeteilt werden.



Bei unvorhersehbaren Ereignissen (z.B. Kraftwerksausfälle, Trockenjahr) kann die Produkt-Zusammensetzung unter Einhaltung der naturemade Zertifizierungsrichtlinien um bis zu 5% abweichen.