



AEK Energie AG
Westbahnhofstrasse 3
4502 Solothurn
Telefon 032 624 88 88
www.aek.ch

Wir stehen Ihnen gerne zur Verfügung

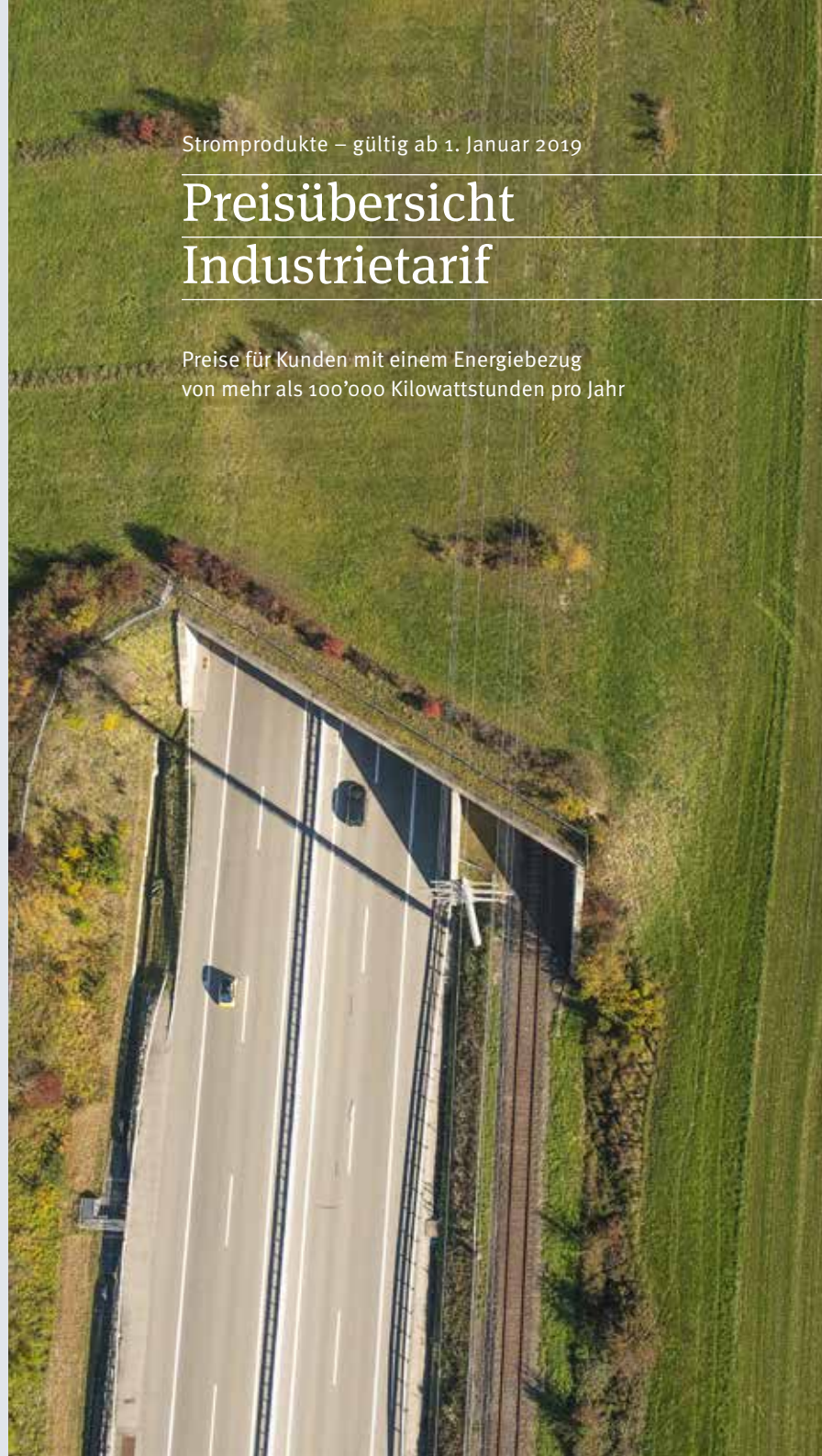
Haben Sie Fragen zur Stromrechnung, zum Produktangebot, zum Energiesparen oder zu administrativen Belangen? Zögern Sie nicht. Ihr persönlicher Kundenbetreuer ist für Sie da und informiert Sie gerne über die verschiedenen Vertragsmodelle mit interessanten Konditionen. Oder besuchen Sie uns unter www.aek.ch.

Die Preise gelten ab 1. Januar 2019. Preisadjustierungen wegen gesetzlichen Änderungen, allfälligen ECom Entscheidungen oder Änderungen bei den vorgelagerten Netzkosten der AEK bleiben vorbehalten. Ergänzende Grundlagen sind die Allgemeinen Geschäftsbedingungen. Darüber hinaus gelten die Werkvorschriften (WV BE/JU/SO) .

Stromprodukte – gültig ab 1. Januar 2019

Preisübersicht Industrietarif

Preise für Kunden mit einem Energiebezug
von mehr als 100'000 Kilowattstunden pro Jahr



Industrietarif

gültig ab 1. Januar 2019

Das ideale Stromprodukt für industrielle und gewerbliche Betriebe mit einem jährlichen Wirkenergiebezug von mehr als 100'000 kWh, die in der Grundversorgung beliefert werden.

Das bieten wir Ihnen

- Wahlmöglichkeit:** Sie können zwischen drei Stromqualitäten wählen. Wir beliefern Sie grundsätzlich mit unserem kostengünstigsten Strom Energy Grey. Er stammt vorwiegend aus Kernenergie ergänzt mit Wasserkraft. Diese Energie ist nicht zertifiziert. Wenn Sie ein Zeichen für unsere Umwelt setzen wollen, beliefern wir Sie gerne mit erneuerbarem Strom. Entweder mit Energy Blue - dieser Strom besteht zu 90% aus regionaler/nationaler Wasserkraft, ergänzt mit Strom aus neuen erneuerbaren Quellen und ist naturemade basic zertifiziert. Oder mit Energy Green - dieses Produkt besteht zu 100% aus sogenannten neuen erneuerbaren Quellen (Photovoltaik). Die Stromqualität Energy Green ist naturemade star zertifiziert.
- Zuverlässige Stromversorgung:** Bequem, sicher und zuverlässig bieten wir Ihnen eine auf Ihr Energieprofil zugeschnittene Stromvollversorgung.
- Transparente Stromkosten:** Die Stromrechnung ergibt sich aus Ihrem Strombezug während der Hoch- und Niedertarifzeit.
- Wahlmodule à la carte:** Der Industrietarif lässt sich mit einer Palette von Dienstleistungen und Produkten kombinieren.
- Jahrespreismodelle:** Sommer- und Wintertarife unterscheiden sich nicht. Sie profitieren das ganze Jahr von den gleichen Strompreisen.
- Energieverbrauch und Kosten senken:** Nutzen Sie das modular aufgebaute Energieberatungsangebot, um Ihre Energieeffizienz zu steigern und die Kosten zu senken.

So setzt sich der Preis vom Industrietarif zusammen

Energielieferung

Der Tarif für die Energielieferung deckt die Kosten der Stromproduktion resp. der Strombeschaffung.

Die Tarife für **Netznutzung, Blindenergie und Abgaben** sowie den Grundpreis Netz finden Sie auf der separaten Preisübersicht der Netzprodukte – oder unter www.aek.ch.

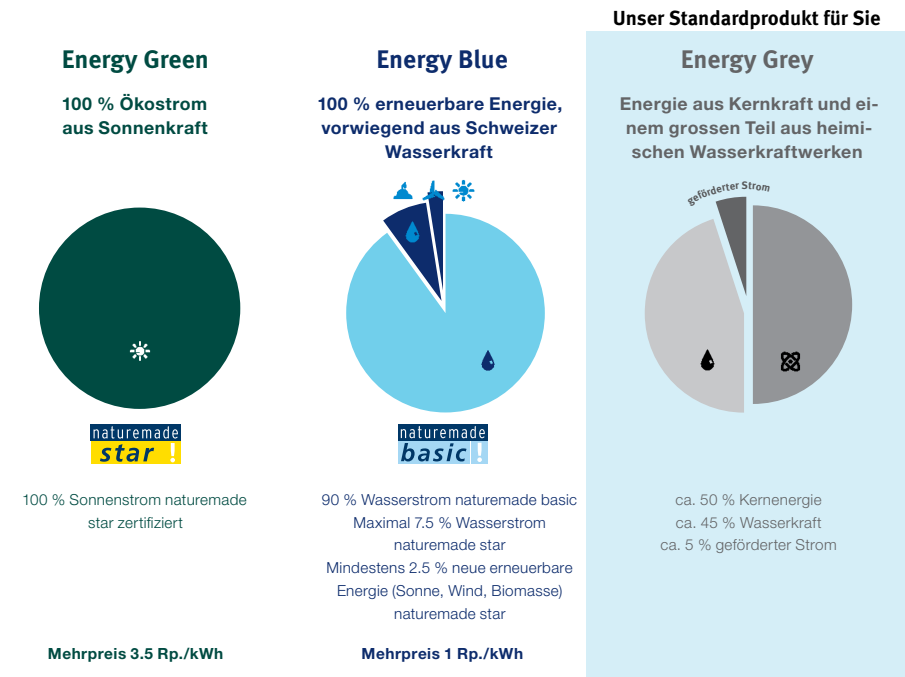
Energiepreis Industrietarif	Energy Grey	Energy Blue	Energy Green
Energielieferung			
Hochtarif (Rp./kWh)	9.10	10.10	12.60
Niedertarif (Rp./kWh)	5.70	6.70	9.20

Alle Preise exkl. MwSt.

Zu welcher Zeit bezahlen Sie welchen Preis?

Der Hochtarif gilt von 7 bis 21 Uhr – der Niedertarif von 21 bis 7 Uhr.

Der Wechsel der Stromqualität ist jeweils auf Beginn der nächsten Abrechnungsperiode möglich und muss schriftlich mitgeteilt werden.



Bei unvorhersehbaren Ereignissen (z.B. Kraftwerksausfälle, Trockenjahr) kann die Produkt-Zusammensetzung unter Einhaltung der naturemade Zertifizierungsrichtlinien um bis zu 5% abweichen.