

Wie setzt sich der Preis Ihres Stromproduktes zusammen?

Energielieferung

Der Tarif für die Energielieferung deckt die Kosten der Stromproduktion resp. der Strombeschaffung.

Netznutzung

Die Netznutzungspreise decken die Kosten für den Bau und Unterhalt des Stromnetzes wie Leitungen, Kabel und Transformatoren.

Abgaben

Die Abgaben dienen der Förderung von Stromproduktionsanlagen aus erneuerbaren Energien sowie der Finanzierung von Gewässerschutzmassnahmen. Überdies erhebt Biberist eine Abgabe, welche die Kosten für die Nutzung von öffentlichen Grund enthält.

Wir stehen Ihnen gerne zur Verfügung

Haben Sie Fragen zur Stromrechnung, zum Produktangebot, zum Energiesparen oder zu administrativen Belangen? Zögern Sie nicht, kontaktieren Sie unseren Kundenservice unter 032 624 84 24, per E-Mail kundenservice@aekonyx.ch oder besuchen Sie uns unter www.aek.ch.

Die Preise gelten ab 1. Januar 2019. Preisanpassungen wegen gesetzlichen Änderungen, allfälligen ElCom Entscheiden oder Änderungen bei den vorgelagerten Netzkosten der AEK bleiben vorbehalten. Ergänzende Grundlagen sind die Allgemeinen Geschäftsbedingungen. Darüber hinaus gelten die Werkvorschriften (WV BE/JU/SO).



AEK Energie AG
Westbahnhofstrasse 3
4502 Solothurn
Telefon 032 624 88 88
www.aek.ch

Stromprodukte – gültig ab 1. Januar 2019

Strom für Haushalte und Gewerbekunden

Ob Privat- oder Gewerbekunde – Sie haben die Wahl
Für Kunden in Biberist



Sie haben die Wahl – Produktübersicht für Kunden in Biberist

gültig ab 1. Januar 2019

Das Stromprodukt für Stromkunden mit einem Jahresverbrauch bis 100'000 kWh.

Bei uns haben Sie die Wahl

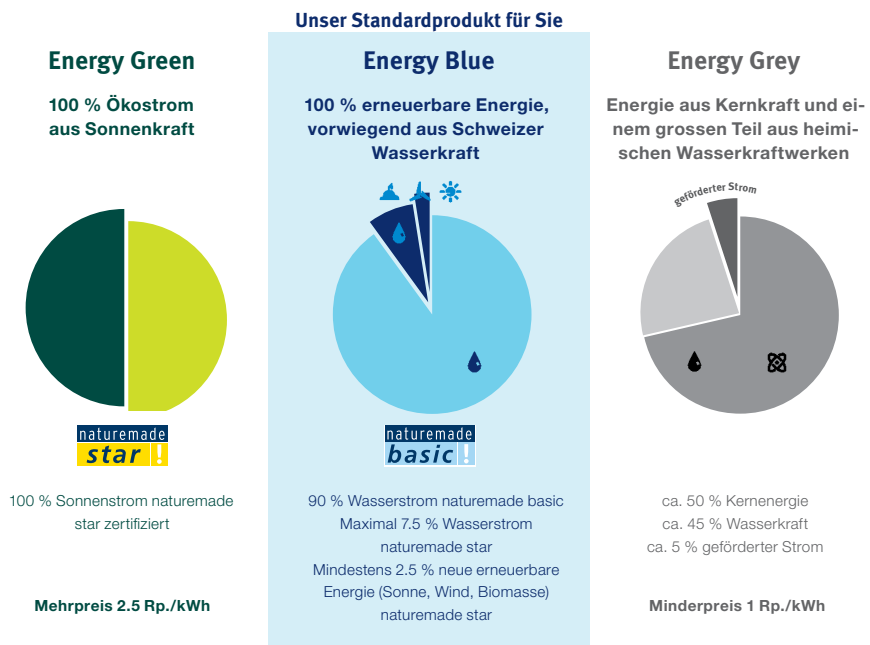
- Wir beliefern Sie grundsätzlich mit Energy Blue – unserem Standardstrom. Er stammt zu 90% aus regionaler / nationaler Wasserkraft, ergänzt mit Strom aus neuen erneuerbaren Quellen und ist naturemade basic zertifiziert.
- Energy Blue müssen Sie nicht bestellen – sie erhalten ihn standardmässig geliefert.
- Als Alternative bieten wir Ihnen Energy Green oder Energy Grey an.
- Energy Green besteht zu 100% aus sogenannten neuen erneuerbaren Quellen. Die Stromqualität Energy Green ist naturemade star zertifiziert.
- Energy Grey stammt vorwiegend aus Kernenergie ergänzt mit Wasserkraft. Diese Energie ist nicht zertifiziert.
- Ein Wechsel der Stromqualität ist jeweils auf Beginn der nächsten Abrechnungsperiode möglich und muss schriftlich, per Mail oder mit dem Online Formular mitgeteilt werden.

Einheitstarif

	Energy Blue	Energy Green	Energy Grey
Energielieferung			
Einheitstarif (Rp./kWh)	9.22	11.72	8.22
Grundpreis Energie (CHF/Mt.)	3.25	3.25	3.25

Alle Preise exkl. MwSt.

Die Netznutzungspreise werden von der Energieversorgung Biberist (EVB) bestimmt. Die aktuellen Preise finden Sie auf ihrer Homepage unter www.ev-biberist.ch.



Bei unvorhersehbaren Ereignissen (z.B. Kraftwerksausfälle, Trockenjahr) kann die Produkt-Zusammensetzung unter Einhaltung der naturemade Zertifizierungsrichtlinien um bis zu 5% abweichen.